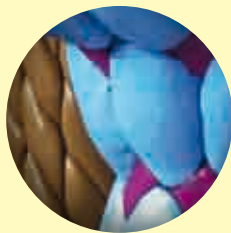
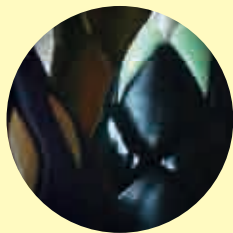


MONASTÈRE ROYAL DE BROU
H2M - ESPACE D'ART CONTEMPORAIN

BOURG-EN-BRESSE
exposition / art contemporain

AU-DELÀ DE MES RÊVES

26 octobre 2013
23 février 2014



**Ville de BOURG
en
BRESSE**
www.bourgenbresse.fr

CENTRE     
DES        
MONUMENTS        
NATIONAUX



monastère royal de Brou
à Bourg-en-Bresse église & musée



Centre
de la Région
Bourg-en-Bresse



m
musée
de France

un événement
telérama

LA BIENNALE
DE LYON
RESONANCE

« MON TOURMENT À MOI,
C'EST LE SOMMEIL,
SI J'AVAIS BIEN DORMI
TOUJOURS,
J'AURAI JAMAIS ÉCRIT
UNE LIGNE »

(L.-F. Céline – *Mort à crédit*)

Prenant le contre-pied de cette phrase de Céline, l'exposition considère, à travers près de 80 œuvres, la diversité des formes de l'art actuel : dessin, peinture, sculpture, photographie, vidéo, installation et propose de révéler combien les domaines du sommeil et du rêve recèlent de richesses propres à éveiller la créativité des artistes contemporains.

Cette ambitieuse exposition se développera sur deux lieux : H2M - espace d'art contemporain - accueillera des œuvres explorant la figure du dormeur et les attributs du sommeil. Le monastère royal de Brou visitera plus particulièrement les dimensions oniriques et métaphoriques de cet état intermédiaire de conscience, jusqu'au grand sommeil, en résonance avec son histoire. L'ensemble du monument sera investi pour l'occasion : église, cloîtres et musée.

**Plus de 50 artistes
seront présentés,
certains reconnus
internationalement**

comme Sophie Calle,
Jan Fabre, Shigeko
Hirakawa, Yayoi Kusama,
Claude Lévêque, Tony
Morgan, Robert Longo,
mounir fatmi, Anne Ferrer...

**d'autres issus de la
création rhônalpine**

tels Carole Benzaken, Jean-
Antoine Raveyre, Samuel
Rousseau, Christian Lhopital...

mais aussi Nadia
Benbouda, Corine Borgnet,
Katia Bourdarel, Anne
Brégeaut, Clémentine de
Chabaneix, Mat Collishaw,
Claire Combelles, Erró,
Christophe de Fabry,
Vanessa Fanuele, Jean-Marc
Forax, Pascal Frament/
Sayaka Shoji, Camille
Goujon, Hyoshifumi Hayashi,
Fabrice Hyber, Hervé Ic,
Sylvie Kaptur Gintz, Marine
Karbowski, Pierre Klossowski,
Sandra Krasker, Jamila

Lamrani, Fabrice Langlade,
Cendres Lavy, Edouard Levé,
Isabelle Lévênez, Frédéric
Loutz, Anna Malagrida,
Monica Mariniello, Antoine
Melchior/Francis Adoue,
Gabriela Morawetz,
Rei Naito, Javier Pérez,
Laurent Pernot, Mathieu
Pernot, Pilar du Breuil,
Emmanuel Régent, Michael
Roy, Chiharu Shiota, Mai
Tabakian, Yveline Tropéa,
Anne Van der Linden,
Brankica Zilovic.

Commissariat scientifique :

Marie Deparis-Yafil, philosophe,
auteur et commissaire indépendant.

~~~~~  
Catalogue de l'exposition par Marie Deparis-Yafil, en  
vente au monastère royal de Brou et par correspondance.  
~~~~~

Jan Fabre

Les Messagers de la mort décapités.

L'Annonciateur du froid

plumes, tissu, collage, 34 x 58 x 74 cm,
Cassel, musée départemental de
Flandre © ADAGP, Paris, 2013 /
Jacques Quecq d'Henripet



Christian Lhopital

Opening Night

peluches, bois, peinture, 2008

© ADAGP Paris 2013

Courtesy Galerie Domi Nostra, Lyon et Galerie Polaris, Paris



Claude Lévêque

Révez !

néon, 2008, galerie Mennour Paris
© ADAGP Paris 2013



Sandra Krasker

Sommeil paradoxal

installation de 8 dessins sous plexi
© S. Krasker



mounir fatmi

Sleep Al Naim

vidéo, 2005-2012, courtesy l'artiste
et galerie Yvon Lambert, Paris
© ADAGP Paris 2013



Samuel Rousseau

Chemical House

installation vidéo, courtesy
galerie Claire Gastaud



Au verso :

Laurent Pernot

La Fenêtre

voiles blancs, projection vidéo,
2010, courtesy l'artiste et la
galerie Odile Quizeman, Paris
© ADAGP Paris 2013



H2M-ESPACE D'ART CONTEMPORAIN

Les actions culturelles sont gratuites,
renseignements au 04 74 42 46 00

LIEUX



MONASTÈRE ROYAL DE BROU

Conditions tarifaires et inscriptions
au 04 74 22 83 83

DÉCOUVRIR L'EXPOSITION

VISITES COMMENTÉES



13h

Vendredi 8 novembre
Vendredi 6 décembre
Vendredi 10 janvier 2014
Vendredi 7 février 2014

15h

Samedi 16 novembre
Samedi 18 janvier 2014
Samedi 15 février 2014



15h

Dimanche 27 octobre
Dimanche 10 novembre
Dimanche 24 novembre
Dimanche 15 décembre
Dimanche 22 décembre
Dimanche 12 janvier 2014
Dimanche 19 janvier 2014
Dimanche 26 janvier 2014
Dimanche 2 février 2014
Dimanche 9 février 2014
Dimanche 23 février 2014

VISITES ADAPTÉES



Samedi 30 novembre - 10h
Pour les personnes déficientes visuelles.



Samedi 25 janvier 2014 - 10h
Pour les personnes sourdes et
malentendantes, visite bilingue
français/LSF.

VISITES AUTREMENT



(DÉPART DEPUIS H2M) +



Samedi 26 octobre - 14h > 16h30
Avec Marie Deparis-Yafil, commissaire
scientifique de l'exposition.



Samedi 14 décembre - 15h
Visite à deux voix avec Martine Vorreiter,
médiatrice culturelle et Carole Gourrat
médiatrice-plasticienne.

Des visites pour les groupes adultes,
scolaires, centres de loisirs et publics
spécifiques sont organisées.

VISITES - ATELIERS EN FAMILLE

ATTRAPE-RÊVES



Après une découverte de l'exposition, carnet de croquis en main, direction les ateliers pour réaliser des attrape-rêves, en baguettes de bois, fils de coton, laine, perles...

**Dimanche 8 décembre et
mardi 31 décembre - 14h30**

À partir de 6 ans.

FAIS DE BEAUX RÊVES



Après une visite de l'exposition axée sur une découverte tactile, enfants et parents réaliseront des petites sculptures en porcelaine froide, marchand de sable, lune, étoile, pour accompagner leurs rêves.

**Mercredis 27 novembre et
22 janvier 2014 - 16h**

Pour les 3-6 ans.



VACANCES AU MUSÉE

**Lundi 23 et
mardi 24
décembre**

Pour les 6-12 ans.

CONFÉRENCES



LE SOMMEIL DANS LES ARTS :

Entre mythologie, inspiration artistique et fantasme

Judi 3 octobre - 18h

Cyril Devès, docteur en histoire de l'art, enseignant-chercheur au CRHI, École de dessin Emile Cohl, Lyon.

LA MÉCANIQUE DU SOMMEIL :

Que se passe-t-il au cours du sommeil ?
Pourquoi dormons-nous ?
Pourquoi rêvons-nous ?

Judi 10 octobre - 18h

Dr Marie-Josèphe Challamel, pédiatre, spécialiste du sommeil.

Dans le cadre de la Fête de la science.

LES MISES AU TOMBEAU DU CHRIST À LA FIN DU MOYEN ÂGE :

Du grand sommeil à la résurrection...

Judi 7 novembre - 18h

Magali Briat-Philippe, conservateur du patrimoine, responsable du service des patrimoines du monastère royal de Brou.



CAFÉ PHILO

Judi 30 janvier 2014

-
18h

Visite de l'exposition guidée par Marie
DeParis-Yafil, commissaire scientifique

-

19h30

Café-philos :

L'art nous éloigne-t-il de la réalité ?

Intervenants :

Charles Vieudrin et Christophe Goumaz

ATELIERS RENCONTRES AVEC DES ARTISTES



Avec Brankica Zilovic

Samedi 1^{er} février 2014 - 14h30



Avec Vanessa Fanuele

Mercredi 11 décembre - 14h30

Avec Sylvie Kaptur Gintz

Samedi 11 janvier 2014 - 14h30

Avec Claire Combelles

Samedi 8 février 2014 - 14h30

Jeudi 28 novembre

INSOM'NUIT



Soirée Afterwork

18h

Visite libre de l'exposition

20h

DJ Nice Girl Eddy performance
dans le 1^{er} cloître

Un mix empreint de rêverie sans
frontière esthétique, du classique
au rock éthéré, est habillé par
un montage vidéo patchwork de
cinéma onirique et surréaliste.

Dress code doudoune et moonboots.

Tarif : droit d'entrée du monument.

Gratuit : moins de 26 ans et Truffien roi.

NUIT RÉSONANCE

LECTURE



18h

Invitation à prendre la clé des
songes avec l'actrice Céline Pérot,
pour une ballade littéraire et
poétique au cœur du plus intime
des territoires.

Entrée libre.

LA BIENNALE
DE LYON
RESONANCE

EN COLLABORATION AVEC LA TANNERIE

HORS LES MURS

ESB / SIESTE SONORE

LIEU : LA TANNERIE
123 PLACE DE LA VINAIGRERIE
BOURG-EN-BRESSE

Toujours avide d'expérimentation, Yann Tiersen s'est associé aux musiciens Lionel Laquerrière et Thomas Poli pour revisiter son répertoire façon « krautrock », à l'aide d'une douzaine de synthétiseurs et de claviers analogiques sur scène.

Dimanche 17 novembre - 17h

Plein tarif 15€ - Tarif Truffien roi 9€ -
Prévente 12€ / Réservation à la Tannerie :
www.la-tannerie.com - accueil@la-tannerie.com
04 74 21 04 55

LE JOUR LE PLUS COURT

LIEU : LE ZOOM
3, RUE DE LA CITADELLE
BOURG-EN-BRESSE

Le court métrage est aussi une formidable machine à rêver, la preuve avec ce florilège « de rêve ».

Samedi 21 décembre, à partir de 19h

Entrée libre. Petite restauration - informations :
04 74 21 38 12 - contact@le-zoom.com
Dans le cadre de la fête du court métrage
« Le jour le plus court ».

AU-DELÀ DE NOS RÊVES / FESTIVAL CINÉMATOGRAPHIQUE

LIEU : CINÉMA GRENETTE
ORGANISÉ PAR LE CINÉMATEUR

Le lien entre rêve et cinéma a toujours fasciné les cinéastes, un lien organique que le festival du Cinémateur explorera en connivence avec l'exposition en présentant notamment : *Jimmy P.*, d'Arnaud Desplechin (2013) ; *La Fille de nulle part*, de Jean-Claude Brisseau (2013) ; *Nebraska*, d'Alexander Payne (2013) ; *La Danza de la realidad*, d'Alejandro Jodorowsky (2013) ; *La Science des rêves*, de Michel Gondry (2006) ; *Le Labyrinthe de Pan*, de Guillermo del Toro (2006) ; *Metropolis*, de Fritz Lang (1927).

Programmation sous réserve.
Programme complet et horaires disponibles
début 2014 : www.cinemateur01.com

Du 5 au 18 février 2014

CAFÉ LITTÉRAIRE

LIEU : QUE LES CHIENS SONT HEUREUX
BAR À VIN - 1 BIS, RUE TEYNIÈRE
BOURG-EN-BRESSE

Le Réseau de lecture publique de la Ville de Bourg-en-Bresse et les membres de son Club de lecteurs invitent à une présentation conviviale d'une sélection de livres, romans, BD... sur le thème du rêve et du songe.

Judi 6 février 2014 - 18h

Entrée libre et gratuite moyennant une consommation.

~~~~~  
PROGRAMMATION PROPOSÉE EN  
COLLABORATION AVEC LE SERVICE ACTION  
CULTURELLE DE LA VILLE DE BOURG-EN-BRESSE  
~~~~~


INFORMATIONS PRATIQUES

Chemins
de la
Culture



H2M - ESPACE D'ART
CONTEMPORAIN
Hôtel Marron de Meillonas
5, rue Teynière
01000 Bourg-en-Bresse

Tél. : 04 74 42 46 00
vorreitem@bourg-en-bresse.fr
www.cheminsdelaculture.fr

**Exposition ouverte* du
mercredi au dimanche
de 13h à 18h**

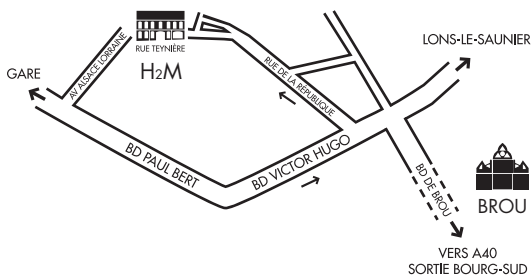
***sauf les 1^{er} novembre,
25 décembre et 1^{er} janvier**

MONASTÈRE ROYAL
DE BROU
63, boulevard de Brou
01000 Bourg-en-Bresse

Tél. : 04 74 22 83 83
brou@bourg-en-bresse.fr
brou.monuments-nationaux.fr

**Exposition ouverte*
tous les jours de 9h à
12h et de 14h à 17h**

Dernier accès : 30 min avant la
fermeture. Évacuation du monument :
15 min avant la fermeture.



Exposition réalisée avec le soutien de la DRAC
Rhône-Alpes, du Conseil régional Rhône-Alpes,
et du Conseil général de l'Ain :



Rhône-Alpes

l'ain

Conseil général



En partenariat média avec Télérama :

un événement
Télérama

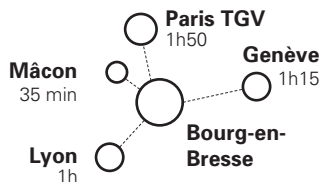
Merci à nos partenaires :



RETROUVEZ LES RENDEZ-VOUS PROPOSÉS
SUR VOTRE SMARTPHONE ET SUR FACEBOOK



@monastère royal de Brou



**LA CULTURE DÉBORDE,
TÉLÉRAMA AUSSI**

*Le monde bouge.
Pour vous, Télérama explose
chaque semaine, de curiosités
et d'envies nouvelles.*

